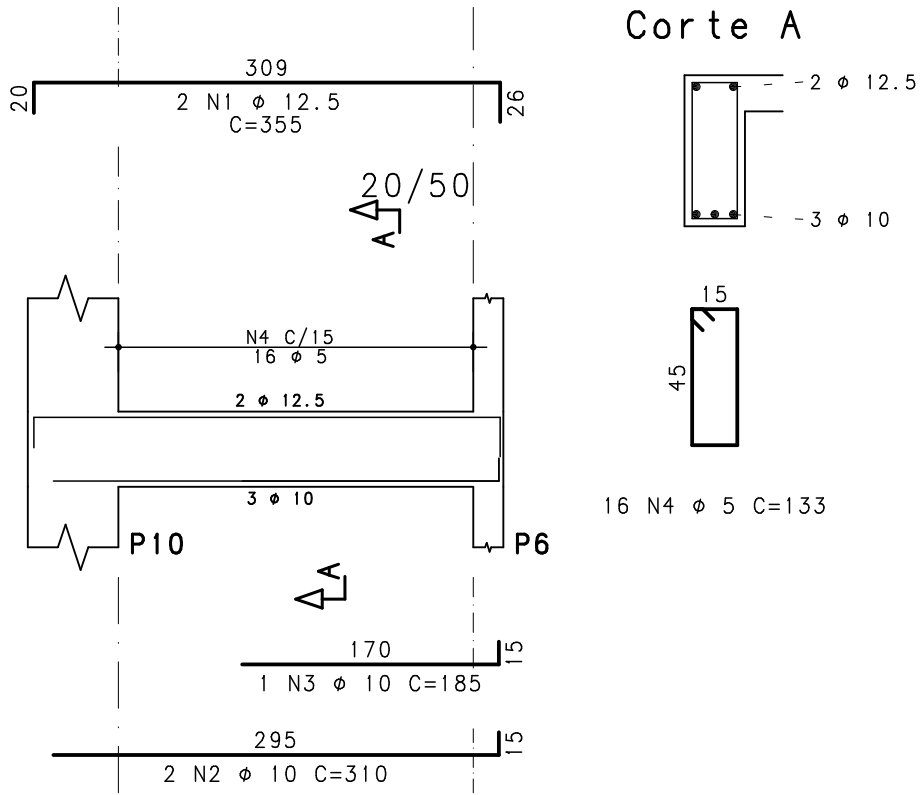


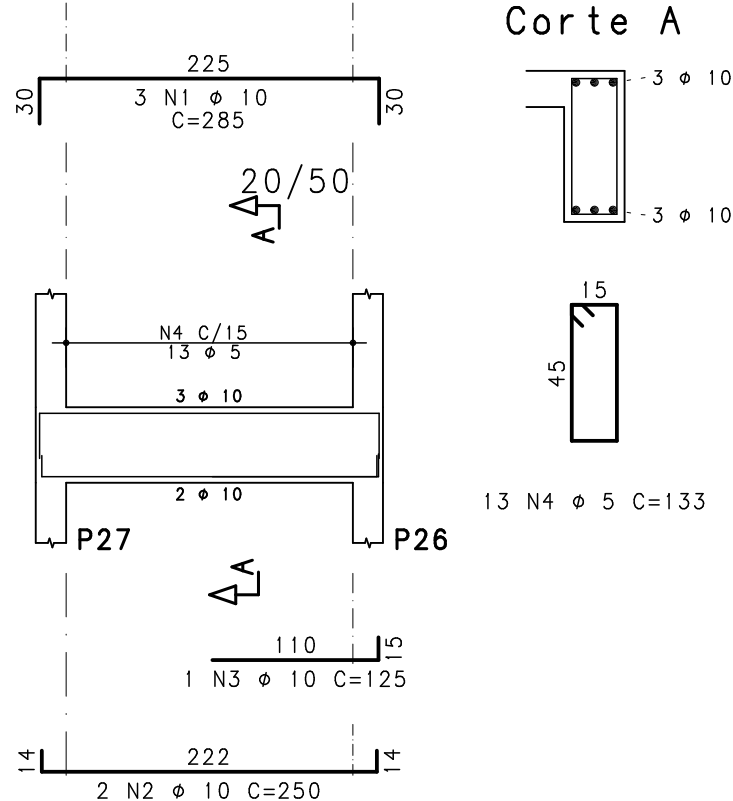
ESTCON - PROJETOS E ENGENHARIA LTDA - PL 035-GER-ARR-033-R00-PLY 25/11/2020 17:47:48

CONTROLE DE QUALIDADE - FERRAMENTAS (mm)									
RED	0.25	0.18	0.10	0.08	0.06	0.04	0.03	0.02	0.01
GREEN	0.50	0.30	0.20	0.15	0.10	0.08	0.06	0.04	0.03
YELLOW	0.75	0.45	0.30	0.20	0.15	0.10	0.08	0.06	0.04
CYAN	1.00	0.60	0.40	0.30	0.20	0.15	0.10	0.08	0.06
BLUE	1.50	0.90	0.60	0.40	0.30	0.20	0.15	0.10	0.08
WHITE	2.00	1.20	0.80	0.60	0.40	0.30	0.20	0.15	0.10
INSETA	2.50	1.50	1.00	0.80	0.60	0.40	0.30	0.20	0.15

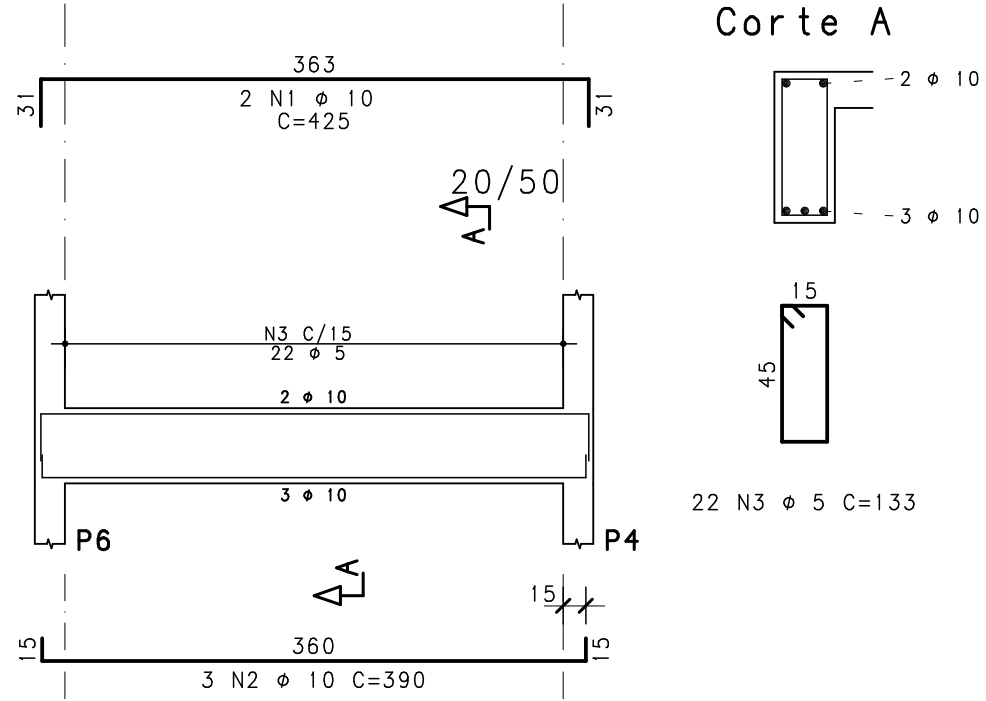
V340



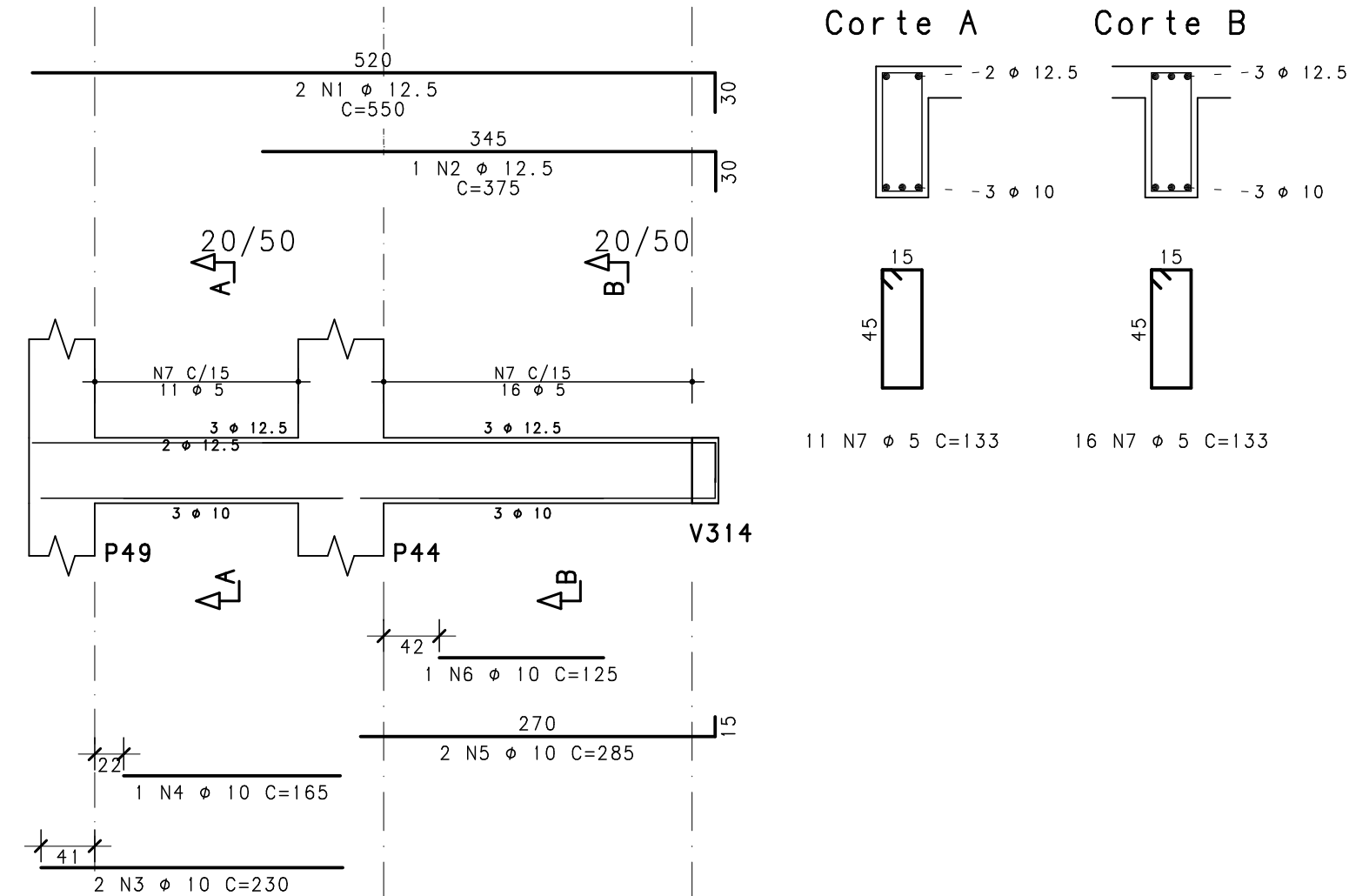
V341



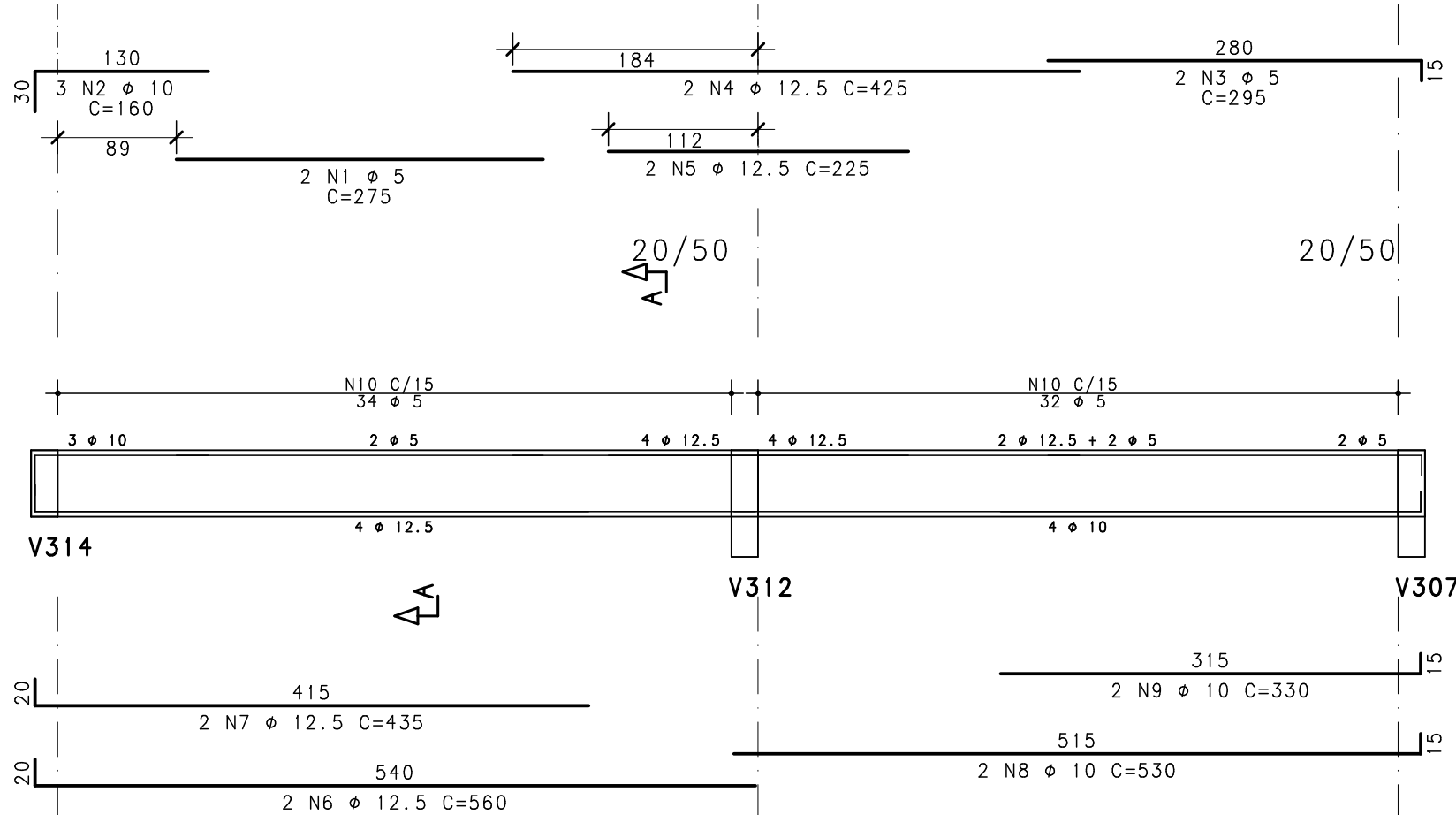
V342



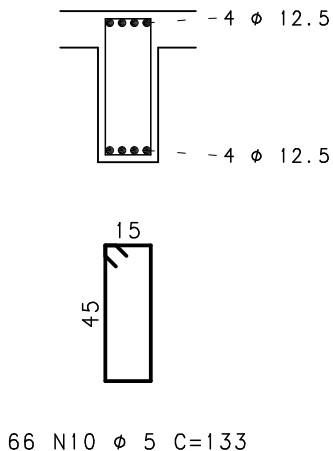
V343



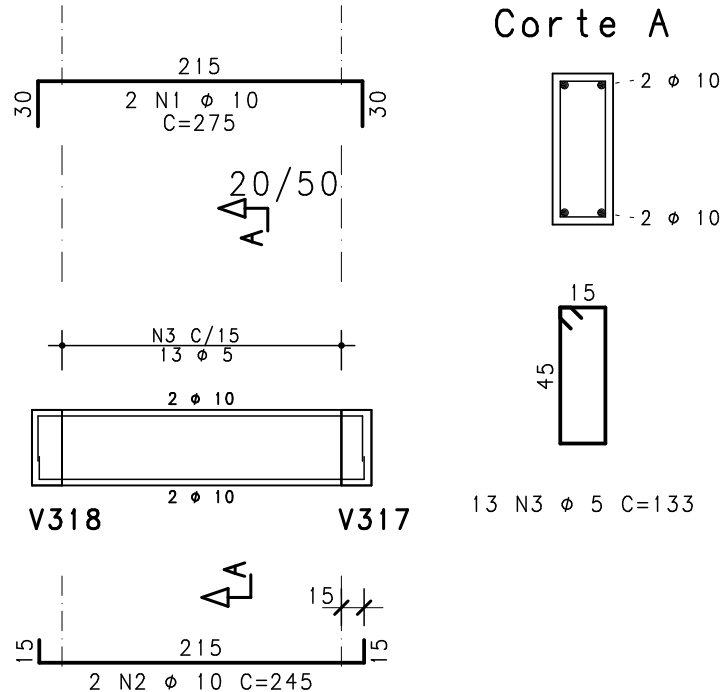
V344



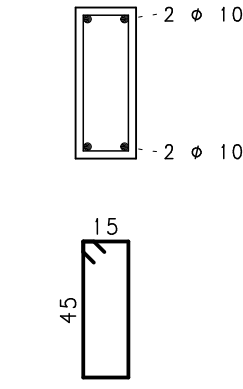
Corte A



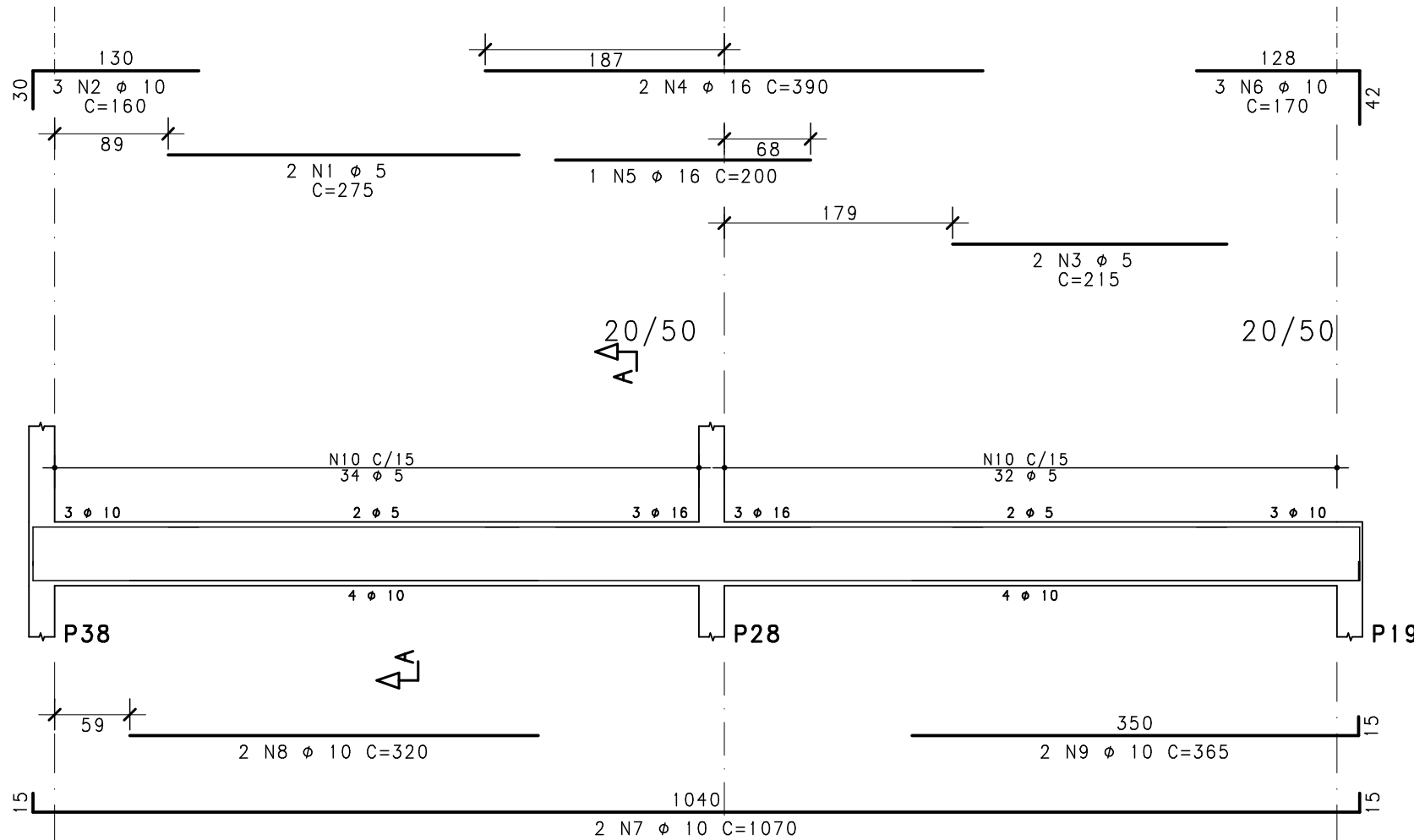
V345



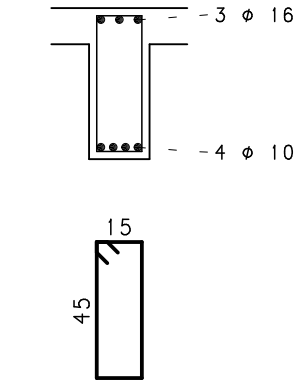
Corte A



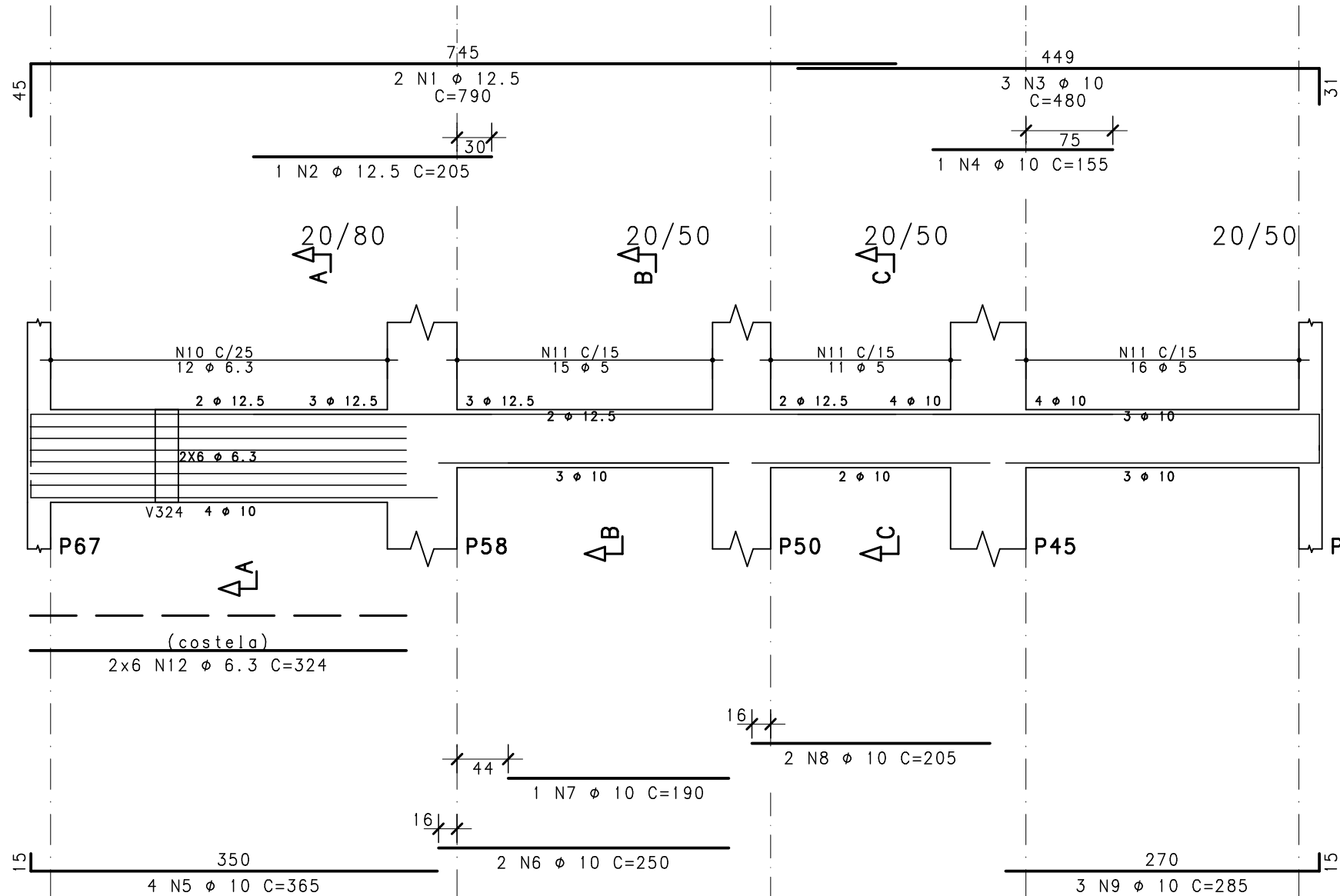
V346



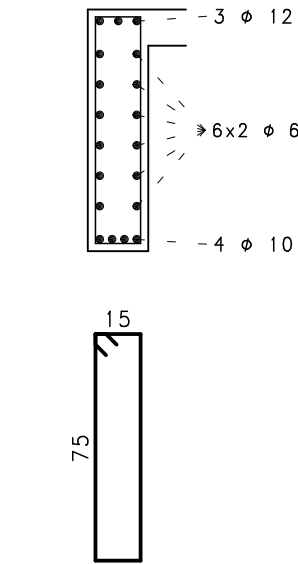
Corte A



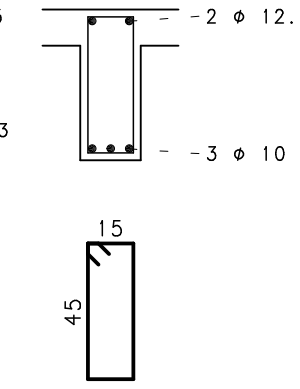
V347



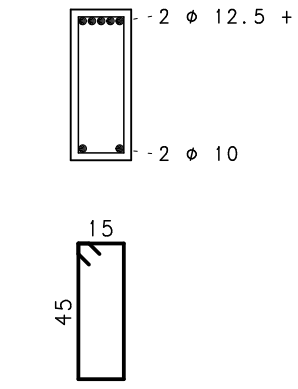
Corte A



Corte B



Corte C



NOTAS

- DIMENSÕES EM CENTÍMETROS, ELEVÇÕES EM METROS
- CONCRETO ESTRUTURAL:
Fck >= 30 MPa
CONSUMO DE CIMENTO >= 320,0 kg/m³.
- FATOR ÁGUA/CEMENTO MÁXIMO: 0,60
- CLASSE DE AGRESSIVIDADE II - URBANA
- MÓDULO DE ELASTICIDADE INICIAL A 28 DIAS IGUAL A 30670 MPa
- REALIZAR OS PROCEDIMENTOS DE CURA, RETIRADA DE FORMAS E DO ESCORAMENTO CONFORME NBR 14931:2004:
PROCEDER COM A CURA ÚMIDA POR NO MÍNIMO 07 (SETE) DIAS OU UTILIZAR A CURA QUÍMICA DOS ELEMENTOS DE CONCRETO.
- A EXECUÇÃO DA ESTRUTURA DEVERÁ CONTAR COM O ACOMPANHAMENTO DE UM TECNOLÓGISTA DE CONCRETO
- O ENGENHEIRO RESPONSÁVEL PELA OBRA DEVERÁ OBEDECER AS RECOMENDAÇÕES DAS NORMAS TÉCNICAS APLICÁVEIS, DEDICANDO ESPECIAL ATENÇÃO ÀS SEGUINTE ATIVIDADES:
8.1. CONCRETO: PREPARO, CONTROLE, RECEBIMENTO, TRANSPORTE, LANÇAMENTO, ADENSAMENTO E CURA
8.2. FORMA: CONFERÊNCIA DAS MEDIDAS E POSIÇÕES, LIMPEZA, ESTANQUEIDADE, SATURAÇÃO DAS FORMAS ABSORVENTES (RETIRAR EXCESSO DE ÁGUA), CUIDADO COM O USO DOS DESMOLDANTES E RETIRADA DAS FORMAS
8.3. ARMADURA: LIMPEZA, MONTAGEM, COBRIMENTO (USO DE ESPACADORES PLÁSTICOS ADEQUADOS), E GARANTIA DA POSIÇÃO DAS ARMADURAS ANTES E DURANTE A CONCRETAGEM
- COBRIMENTO MÍNIMO DA ARMADURA:
LAJES=2,0cm; VIGAS E PILARES=2,5cm; BLOCOS=5,0cm; ESTACAS=4,0cm.
- RECOMENDA-SE QUE OS MATERIAIS (ACO E CONCRETO) UTILIZADOS NESTE PROJETO SEJAM SUBMETIDOS A ENSAIOS TECNOLÓGICOS
- PREVER DRENAGEM E/OU IMPERMEABILIZAÇÃO PARA AS CORTINAS (CONTENCÕES).
- CONFERIR MEDIDAS NO LOCAL.

	AÇO	POS	BIT	QUANT	COMPRIMENTO		
					UNIT	TOTAL	
			mm		cm	cm	
V340		50A	1	12.5	2	355	710
		50A	2	10	2	310	620
		50A	3	10	1	185	185
		60A	4	5	16	133	2128
V341		50A	1	10	3	285	855
		50A	2	10	2	250	500
		50A	3	10	1	125	125
		60A	4	5	13	133	1729
V342		50A	1	10	2	425	850
		50A	2	10	3	390	1170
		60A	3	5	22	133	2926
V343		50A	1	12.5	2	550	1100
		50A	2	12.5	1	375	375
		50A	3	10	2	230	460
		50A	4	10	1	165	165
		50A	5	10	2	270	540
		50A	6	10	1	125	125
		60A	7	5	27	133	3591
V344		60A	1	5	2	275	550
		50A	2	10	3	160	480
		60A	3	5	2	295	590
		50A	4	12.5	2	425	850
		50A	5	12.5	2	225	450
		50A	6	12.5	2	560	1120
		50A	7	12.5	2	435	870
		50A	8	10	2	530	1060
		50A	9	10	2	330	660
		60A	10	5	66	133	8778
V345		50A	1	10	2	275	550
		50A	2	10	2	245	490
		60A	3	5	13	133	1729
V346		60A	1	5	2	275	550
		50A	2	10	3	160	480
		60A	3	5	2	215	430
		50A	4	16	2	390	780
		50A	5	16	1	200	200
		50A	6	10	3	170	510
		50A	7	10	2	1070	2140
		50A	8	10	2	320	640
		50A	9	10	2	365	730
		60A	10	5	66	133	8778
V347		50A	1	12.5	2	790	1580
		50A	2	12.5	1	205	205
		50A	3	10	3	480	1440
		50A	4	10	1	155	155
		50A	5	10	4	365	1460
		50A	6	10	2	250	500
		50A	7	10	1	190	190
		50A	8	10	2	205	410
		50A	9	10	3	285	855
		50A	10	6.3	12	194	2328
		60A	11	5	42	133	5586
		50A	12	6.3	12	324	3888

RESUMO DE AÇO			
AÇO	BIT	COMPR	PESO
	mm	m	kgf
60A	5	374	58
50A	6.3	62	15
50A	10	184	113
50A	12.5	73	70
50A	16	10	15
Peso Total		60A =	58 kgf
Peso Total		50A =	214 kgf

EXE	00	PROJETO EXECUTIVO - LICITAÇÃO OBRA	EFICÁCIA	25/11/20
TIPO	REV	DESCRIÇÃO	DESENHO	
REVISÕES				
MINISTÉRIO PÚBLICO DO ESTADO DE MINAS GERAIS				
SEDE DAS PROMOTORIAS DE JUSTIÇA DA COMARCA DE RIBEIRÃO DAS NEVES				
ENDEREÇO:			ÁREA TERRENO:	
RUA VERA LÚCIA DE OLIVEIRA ANDRADE, S/N.			3.235,71m2	
BAIRRO VILA ESPLANADA, RIBEIRÃO DAS NEVES			ÁREA CONSTRUÍDA:	
			3.915,46m2	
PROPRIETÁRIO:			CNPJ:	
			20.971.057/0001-45	
PROCURADORIA GERAL DE JUSTIÇA DO ESTADO DE MINAS GERAIS				
PROJETO DE ESTRUTURA DE CONCRETO ARMADO				
EMPRESA:			CNPJ:	
			06.301.115/0001-00	
ENGENHEIRO FABRÍCIO SILVA LIMA				
CREA: 80.082/D-MG				
EFICÁCIA PROJETOS E CONSULTORIA LTDA				
RESPONSÁVEL TÉCNICO:			CREA:	
			82.624/D	
NELSON URIAS PINTO GARIGLIO DA SILVA				
CONTEÚDO:				
ARMADURA DE VIGAS 3o PAVIMENTO - 08/09				
DATA:			FOLHA:	
25/11/20			53/90	
ESCALA:			INDICADA	